



BMA-Vollüberwachung

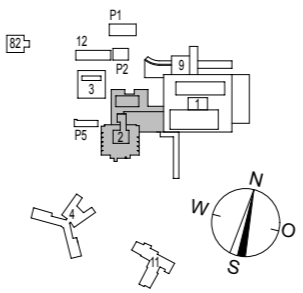
20152

20151

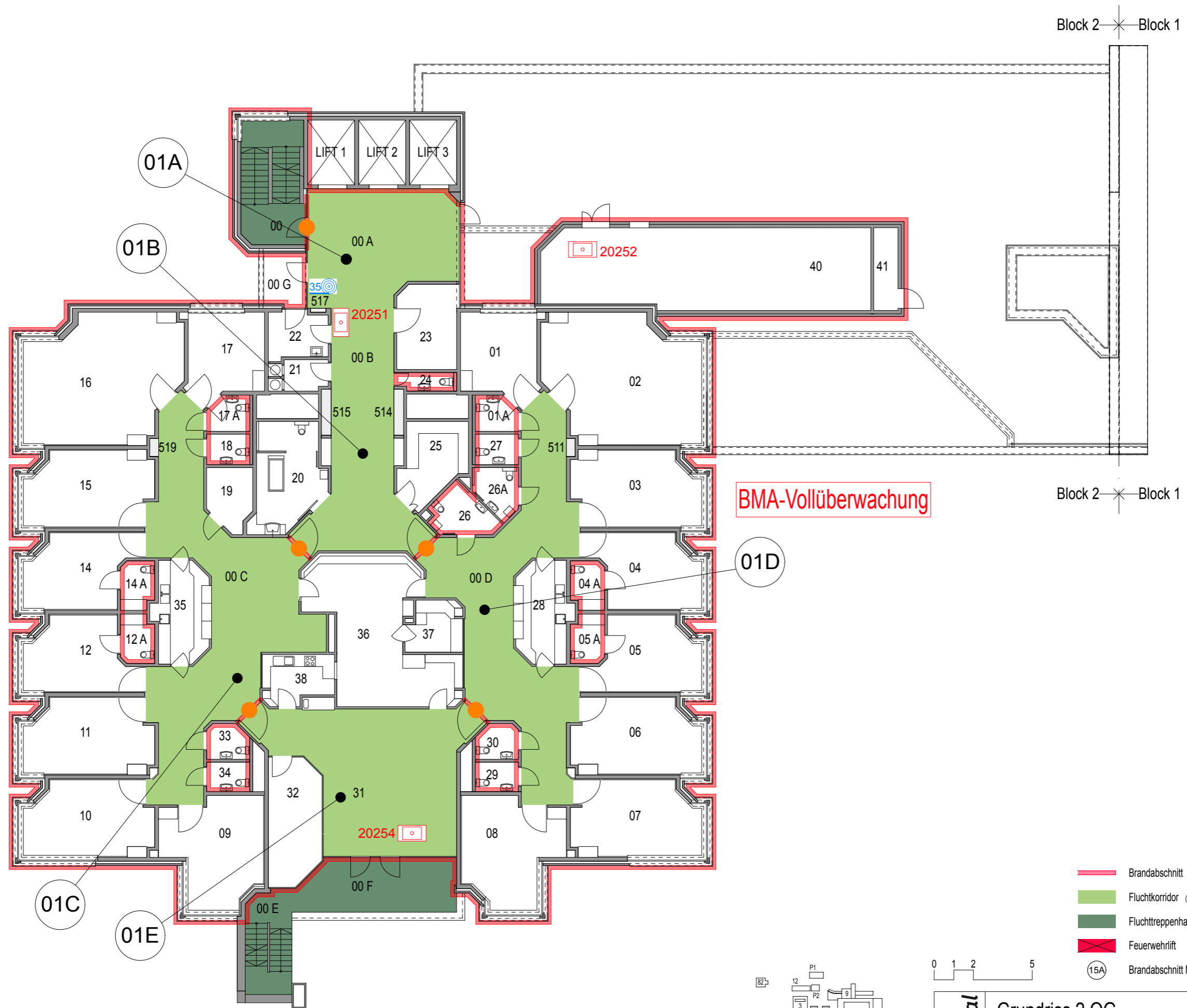
20155

15A Brandabschnitt Nr.

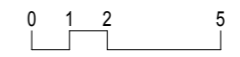
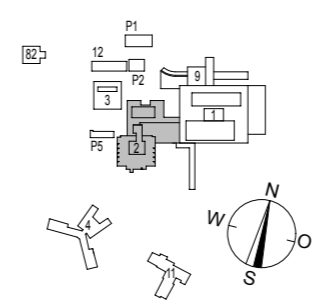
- Brandabschnitt Lüftungstrennt
- Fluchtkorridor (Brandabschnitt)
- Fluchttreppenhaus
- Feuerwehrlift
- Brandabschnitt Nr.
- Brandschutztüre
- Wasserlöschposten
- Handfeuerlöscher
- Handtaste
- Ihr Standort



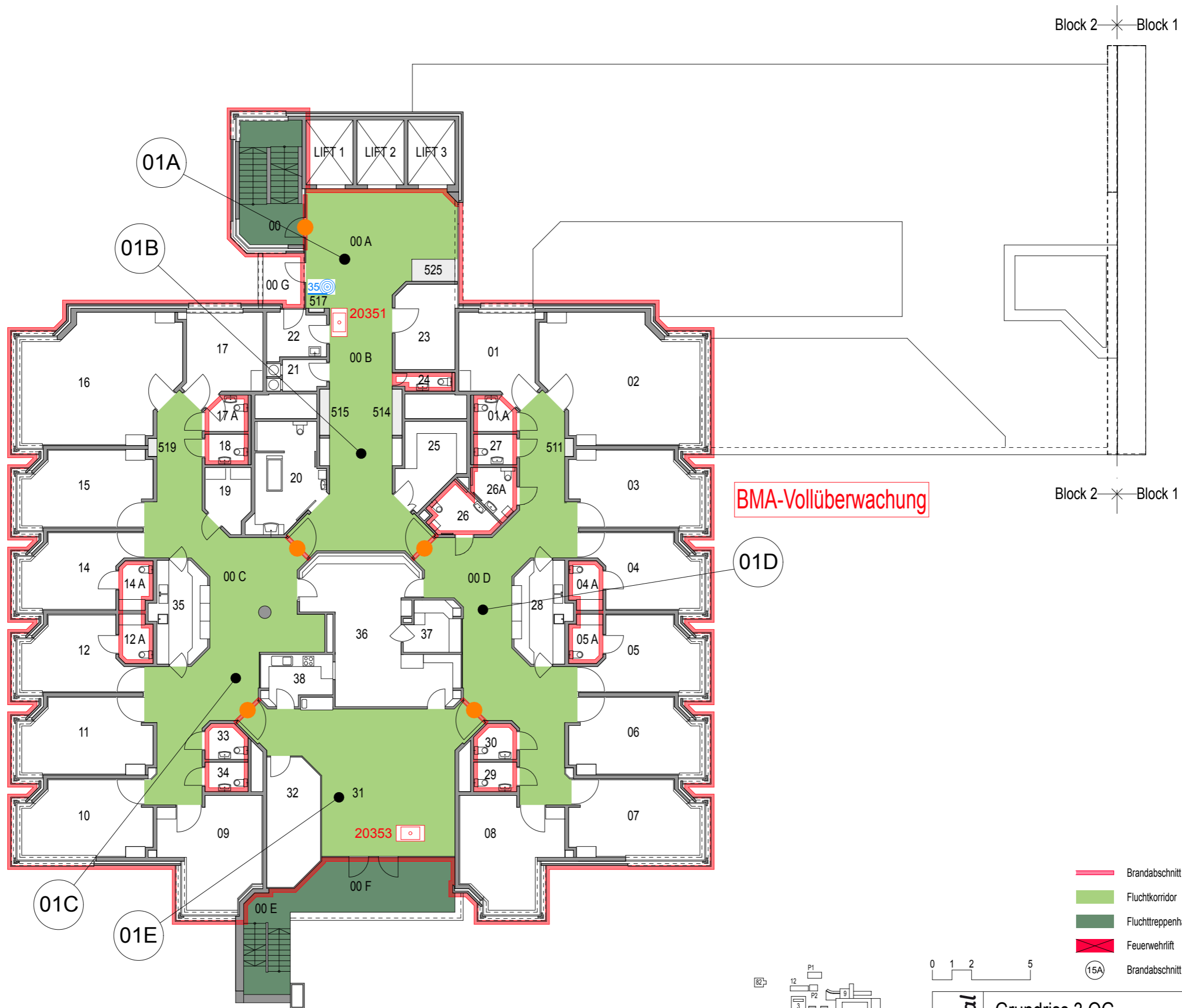
	Grundriss 1.OG		Gezeichnet 25.08.03 / Ha
			Rev. 28.10.15 / ml
	Brandschutzplan		BMZ Gez. 17.03.2012 / SA
			Masstab 1:200
BLOCK	GESCHOSS		Format A3
02	01		Plan Nr. 0201BGSP001



- Brandabschnitt Lüftungstrennt
- Fluchtkorridor (Brandabschnitt)
- Fluchttreppenhaus
- Feuerwehrlift
- Brandabschnitt Nr.
- Brandschutztüre
- Wasserlöschposten
- Handfeuerlöscher
- Handtaste
- Ihr Standort

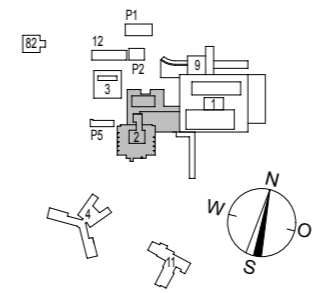
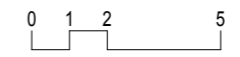


	Grundriss 2.OG		Gezeichnet 25.08.03 / Ha
			Rev. 28.10.15 / ml
Brandschutzplan		BMZ Gez. 17.03.2012 / SA	Masstab 1:200
BLOCK 02	GESCHOSS 02	Format A3	Plan Nr. 0202BGBSP001

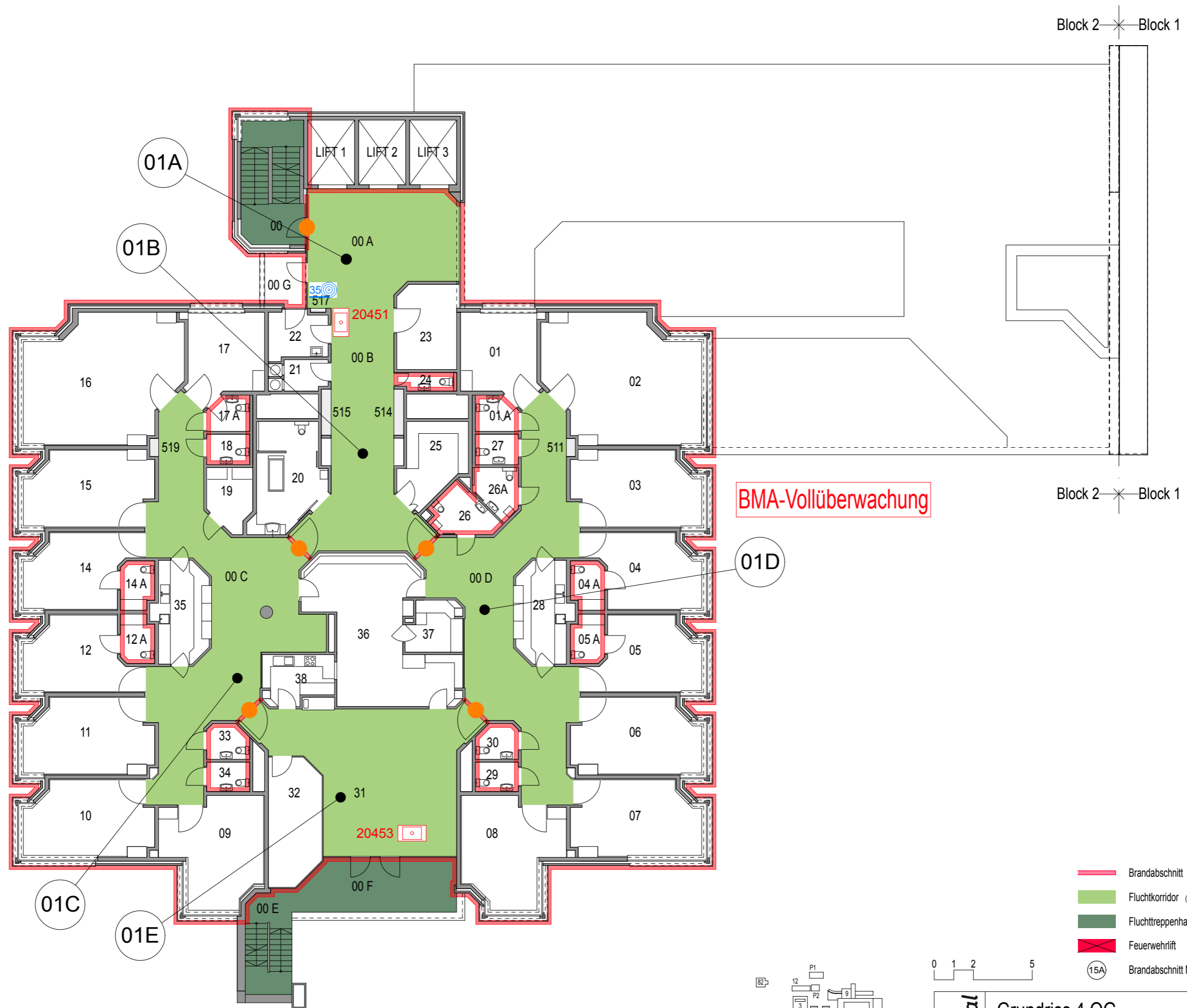


BMA-Vollüberwachung

- Brandabschnitt Lüftungsgrenzt
- Fluchtkorridor (Brandabschnitt)
- Fluchttreppenhaus
- Feuerwehrlift
- Brandabschnitt Nr.
- Brandschutztüre
- Wasserlöschposten
- Handfeuerlöscher
- Handtaste
- Ihr Standort

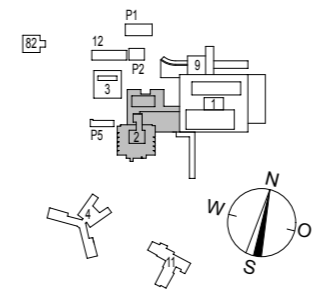
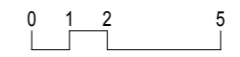


	Grundriss 3.OG		Gezeichnet 25.08.03 / Ha
			Rev. 28.10.15 / ml
	Brandschutzplan		BMZ Gez. 17.03.2012 / SA
			Masstab 1:200
BLOCK 02	GESCHOSS 03	Format A3	Plan Nr. 0203BGBSP001



BMA-Vollüberwachung

- Brandabschnitt Lüftungsgrenzt
- Fluchtkorridor (Brandabschnitt)
- Fluchttreppenhaus
- Feuerwehrlift
- Brandabschnitt Nr.
- Brandschutztüre
- Wasserlöschposten
- Handfeuerlöscher
- Handtaste
- Ihr Standort

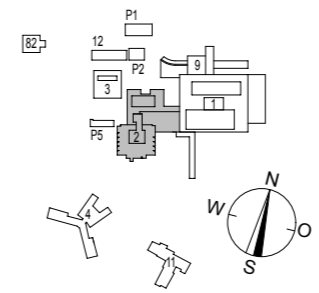
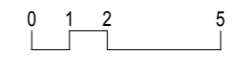


	Grundriss 4.OG		Gezeichnet 25.08.03 / Ha
	Brandschutzplan		Rev. 28.10.15 / ml
	BLOCK 02	GESCHOSS 04	BMZ Gez. 17.03.2012 / SA
			Format A3
		Plan Nr. 0204BGSP001	Masstab 1:200

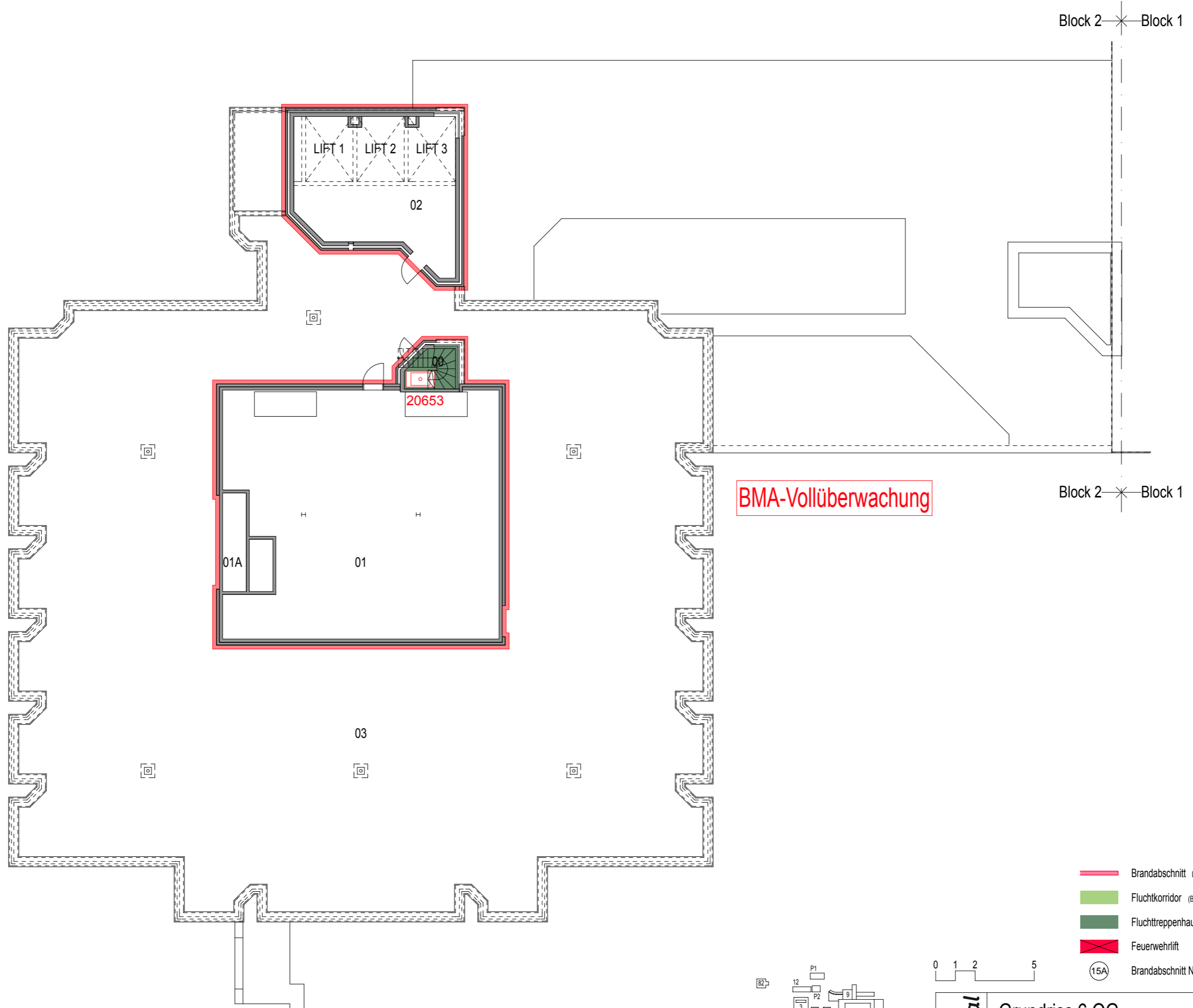


BMA-Vollüberwachung

- Brandabschnitt Lüftungstrennt
- Fluchtkorridor (Brandabschnitt)
- Fluchttreppenhaus
- Feuerwehrlift
- Brandabschnitt Nr.
- Brandschutztüre
- Wasserlöschposten
- Handfeuerlöscher
- Handtaste
- Ihr Standort



Spital Linmattal	Grundriss 5.OG		Gezeichnet 25.08.03 / Ha
			Rev. 28.10.15 / ml
	Brandschutzplan		BMZ Gez. 17.03.2012 / SA
			Masstab 1:200
BLOCK 02	GESCHOSS 05	Format A3	Plan Nr. 0205BGBSP001

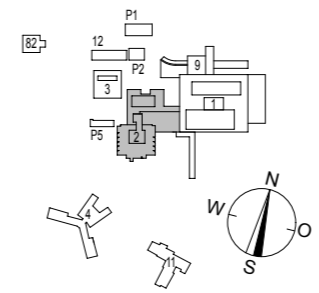
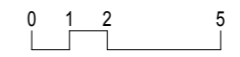


BMA-Vollüberwachung

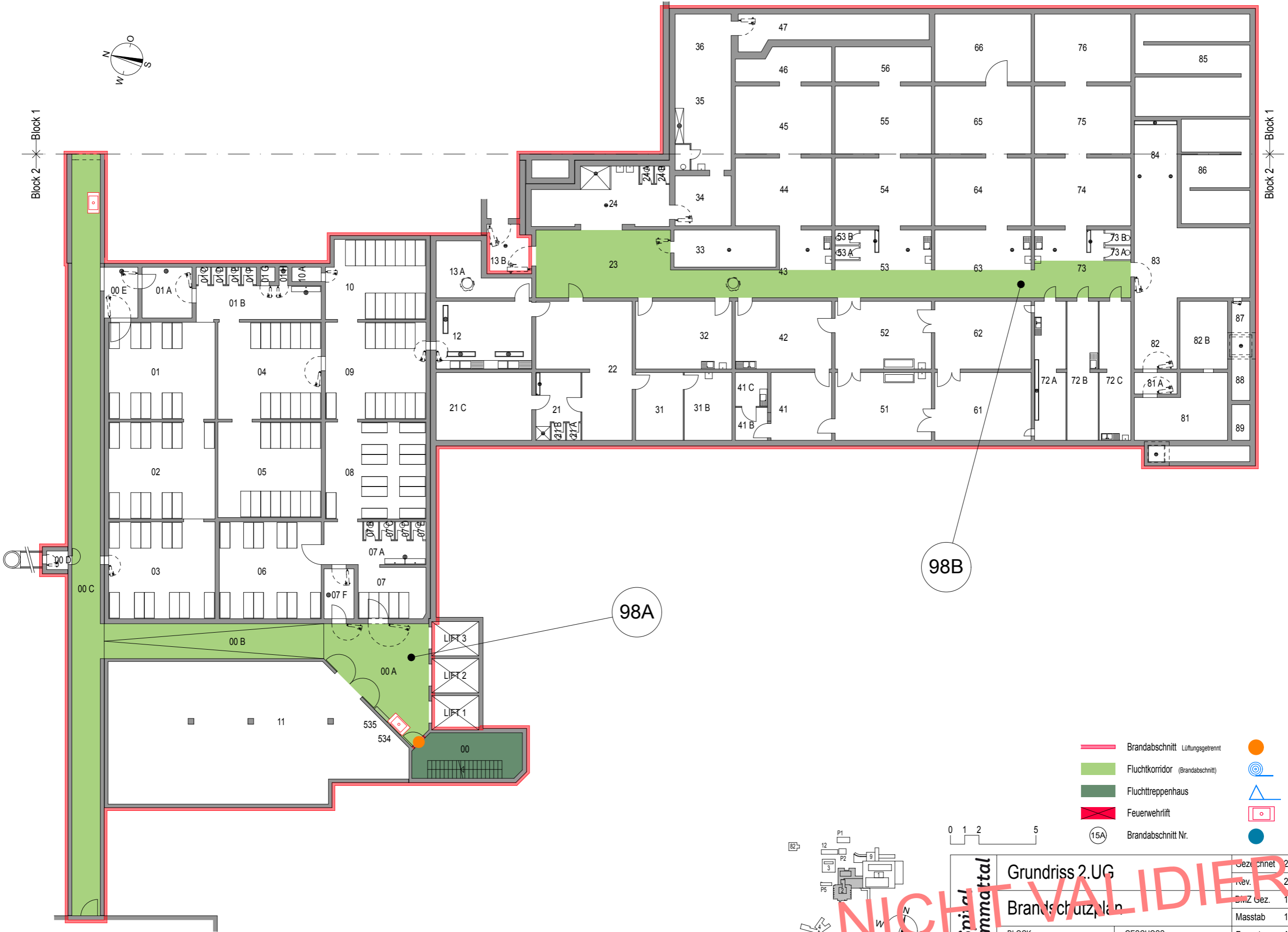
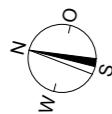
Block 2 ✕ Block 1

Block 2 ✕ Block 1

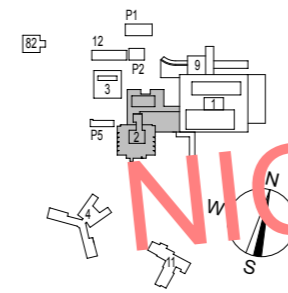
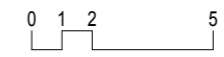
- Brandabschnitt Lüftungstrennt
- Fluchtkorridor (Brandabschnitt)
- Fluchttreppenhaus
- Feuerwehrlift
- Brandabschnitt Nr.
- Brandschutztüre
- Wasserlöschposten
- Handfeuerlöscher
- Handtaste
- Ihr Standort



	Grundriss 6.OG		Gezeichnet 25.08.03 / Ha
	Brandschutzplan		Rev. 28.10.15 / ml
BLOCK 02	GESCHOSS 06		BMZ Gez. 17.03.2012 / SA
			Masstab 1:200
			Format A3
			Plan Nr. 0206BGBSP001

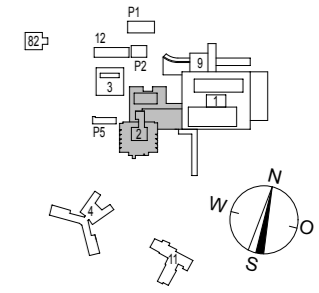
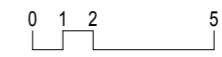
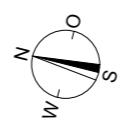


- Brandabschnitt Lüftungsgrenzt
- Fluchtkorridor (Brandabschnitt)
- Fluchttreppenhaus
- Feuerwehrlift
- Brandabschnitt Nr.
- Brandschutztüre
- Wasserlöschposten
- Handfeuerlöscher
- Handtaste
- Ihr Standort



	Grundriss 2.UG		Gezeichnet 25.08.13 / Ha
	Brandschutzplan		Rev. 28.10.15 / ml
BLOCK 02	GESCHOSS 98	SMZ Gez. 17.03.2012 / SA	Masstab 1:250
		Format A3	Plan Nr. 0298BGBSP001

NICHT VALIDIERT!



- Brandabschnitt Lüftungsgrenzt
- Fluchtkorridor (Brandabschnitt)
- Fluchttreppenhaus
- Feuerwehrlift
- Brandabschnitt Nr.
- Brandschutztüre
- Wasserlöschposten
- Handfeuerlöscher
- Handtaste
- Ihr Standort

BMA-Vollüberwachung

NICHT VALIDIERT!

 Spital Limnattal	Grundriss 1.UG Brandschutzplan		Gezeichnet: 25.06.03 / H. Rev.: 28.11.15 / ml B17: 17.03.2012 / SA
	BLOCK 02	GESCHOSS 99	Masstab: 1:250 Format: A3 Plan Nr.: 0299BGBSP001